

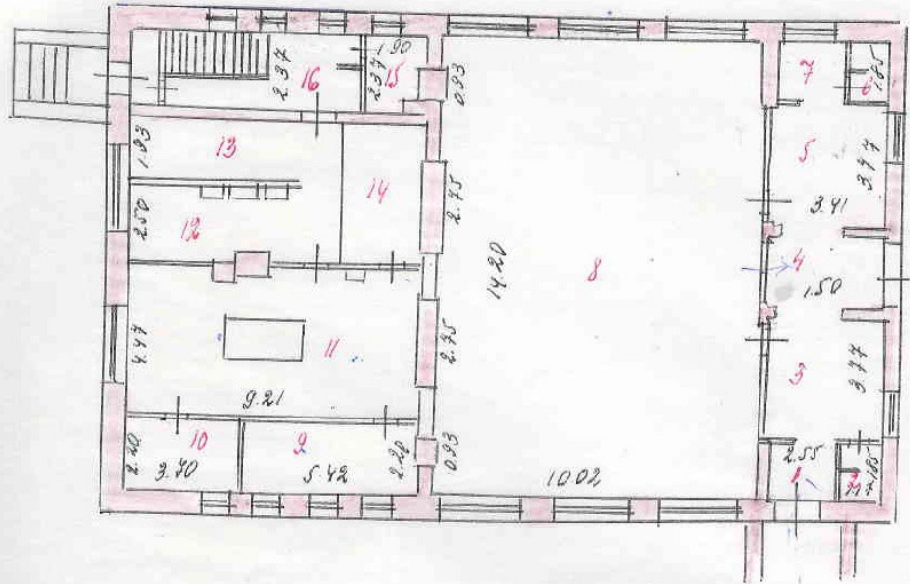
Нежилое здание по ул. Леднева №2

Характеристика земельного участка	
Адрес	Костромская область, г. Галич, улица Леднева
Кадастровый номер	44:26:0022301:85
Площадь, га	0,05
Возможность увеличения площадки	возможно увеличение
Категория земель	земли населенных пунктов
Вид разрешенного использования	Не установлен Возможно внесение изменений в ПЗЗ городского округа город Галич Костромской области
Собственник	распорядитель – администрация городского округа города Галич
Форма собственности	государственная собственность
Вид права, срок права	собственность не разграничена
Логистическая инфраструктура	
Расстояние до г. Костромы, км	120 км
Расстояние до районного центра, км	4
Расстояние до ж/д станции, км	5
Расстояние до автодороги, км	в непосредственной близости
Недвижимость	
Основные характеристики производственных зданий	столовая
Строительный объем куб.м.	2439
Общая площадь здания, кв.м.	406,5
Год постройки	1962
Конструктивные элементы	
Фундамент	ленточный
Стены и перегородки	кирпичные, 2-х тесовые оштукатуренные
Перекрытие	железобетонные
Кровля	шиферная
Проемы	Летние и зимние створные
Полы	Дощатые окрашенные
Внутренняя отделка	простая
Наружная отделка	кирпичная
Инженерная и транспортная инфраструктура	
Наличие ж/д путей	нет
Обеспеченность подъездными путями	автомобильная дорога с асфальтовым покрытием
Газоснабжение	
<i>Свободная мощность, м3/час</i>	10
<i>Тех. возможность подключения</i>	да
<i>Удаленность от точки подключения, км</i>	0,05
Теплоснабжение	
<i>Свободная мощность, Гкал</i>	0,1
<i>Тех. возможность подключения</i>	возможно строительство котельной
Электроснабжение	
<i>Свободная мощность, кВт (МВт)</i>	15
<i>Тех. возможность подключения</i>	да, определить проектом
<i>Удаленность от точки подключения, км</i>	0,02
Водоснабжение	
<i>Свободная мощность, м3/сутки</i>	0,3
<i>Тех. возможность подключения</i>	да, определить проектом
<i>Удаленность от точки подключения, км</i>	0,04
Водоотведение	
<i>Свободная мощность, м3/час</i>	0,3
<i>Тех. возможность подключения</i>	в соответствии с техническими условиями, локальное
<i>Удаленность от точки подключения, км</i>	0,3
Телекоммуникации	услуги сотовой связи предоставляют операторы сетей «МТС-Кострома», «БиЛайн», «МегаФон», «Теле-2», проводная связь, кабельное телевидение
План создания инфраструктуры	отсутствует
Близлежащие объекты	Детский сад №8, Дом культуры и досуга «Ритм», ГИБДД
Максимально допустимый класс опасности	4
Удаленность от жилых строений, км	1
Охранные зоны, особо охраняемые природные территории, скотомогильники, кладбища, сады	нет
Доступность трудовых ресурсов в радиусе 50 км	1 500 чел.
Условия предоставления площадки	Посредством проведения аукциона

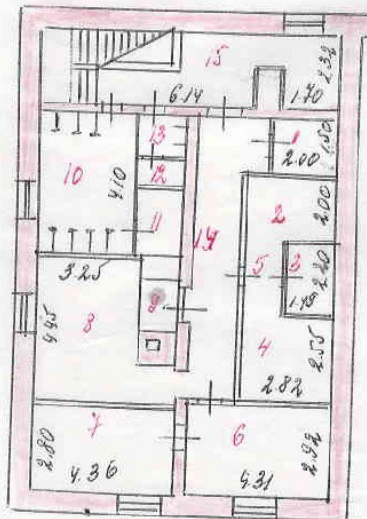
	Без проведения торгов в соответствии с Законом Костромской области от 12 июля 2016 года №122-6-ЗКО
Контакты	Глава городского округа г. Галич – Сеницкий Сергей Валерьевич тел.: 8(49437) 21-720, gorod_galich@adm44.ru ; Председатель комитета по управлению имуществом и земельными ресурсами администрации городского округа — Рогозинникова Татьяна Николаевна, тел.: 8(49437) 2-10-20, kumi@admgalich.ru ; Начальник отдела экономического развития и муниципального заказа администрации городского округа – Голубева Наталья Николаевна, тел.: 8(49437) 2-17-01, zakaz@admgalich.ru
Примечание	

П л а н

Строения находящегося в кв. № _____
по улице Лодыгина
принадлежащего школы - интернат



Лодыгин



высота 1,20 м

КОПИЯ ЧЕРНА
13 / 12
93



