



Администрация городского округа – город Галич  
Костромской области

**ПОСТАНОВЛЕНИЕ**

от «17» марта 2017 г.

№ 132

---

Об определении на территории городского округа границ прилегающих территорий к некоторым организациям и объектам, на которых не допускается розничная продажа алкогольной продукции

В соответствии с Федеральным законом от 03.07.2016 № 261-ФЗ «О внесении изменений в Федеральный закон № 171-ФЗ «О государственном регулировании производства и оборота этилового спирта, алкогольной и спиртосодержащей продукции и об ограничении потребления (распития) алкогольной продукции», постановлением Правительства Российской Федерации от 27 декабря 2012 года № 1425 «Об определении органами государственной власти субъектов Российской Федерации мест массового скопления граждан и мест нахождения источников повышенной опасности, в которых не допускается розничная продажа алкогольной продукции, а также определение органами местного самоуправления границ прилегающих к некоторым организациям и объектам территорий, на которых не допускается розничная продажа алкогольной продукции»

постановляю:

1. Определить на территории городского округа-город Галич Костромской области прилегающие территории к некоторым организациям и объектам, где не допускается розничная продажа алкогольной продукции в том числе и при оказании услуг общественного питания, в границах :

- 100 метров от Муниципального дошкольного образовательного учреждения «Детский сад №1 для детей раннего возраста города Галича Костромской области» (Приложение №1);
- 100 метров от Муниципального дошкольного образовательного учреждения детский сад №6 города Галича Костромской области (Приложение №2);

- 100 метров от Муниципального дошкольного образовательного учреждения детский сад №7 компенсирующего вида города Галича Костромской области (Приложение №3);
- 100 метров от Муниципального дошкольного образовательного учреждения детский сад № 8 города Галича Костромской области ( Приложение № 4);
- 100 метров от Муниципального дошкольного образовательного учреждения детский сад №10 города Галича Костромской области» (Приложение № 5);
- 100 метров от Муниципального дошкольного образовательного учреждения «Детский сад №11 городского округа-город Галич Костромской области» (Приложение № 6);
- 100 метров от Муниципального дошкольного образовательного учреждения детский сад №12 «Светлячок города Галича Костромской области» (Приложение № 6 );
- 100 метров от Муниципального дошкольного образовательного учреждения «Центр развития ребёнка - детский сад №13» города Галича Костромской области (Приложение № 1);
- 100 метров от Муниципального образовательного учреждения гимназия №1 им. Л.И. Белова города Галича Костромской области (Приложение № 7);
- 100 метров от Муниципального общеобразовательного учреждения лицей № 3 города Галича Костромской области (Приложение № 8);
- 100 метров от Муниципального общеобразовательного учреждения средняя общеобразовательная школа №2 городского округа - город Галич Костромской области (Приложение № 9);
- 100 метров от Муниципального общеобразовательного учреждения - муниципальная начальная общеобразовательная школа №7 городского округа - город Галич Костромской области (Приложение № 6);
- 100 метров от Муниципального общеобразовательного учреждения средняя общеобразовательная школа №4 им. Ф.Н. Красовского города Галича Костромской области (Приложение № 3);
- 100 метров от Муниципального учреждения дополнительного образования «Детская художественная школа города Галича Костромской области» (Приложение № 1);
- 100 метров от Муниципального учреждения дополнительного образования «Детская музыкальная школа городского округа - город Галич Костромской области» (Приложение № 3);
- 100 метров от Муниципального учреждения дополнительного образования «Детская юношеская спортивная школа города Галича Костромской области» (Приложение № 3);
- 100 метров от Муниципального образовательного учреждения дополнительного образования детей «Дом детства и юношества» города Галича Костромской области (Приложение № 10);
- 25 метров от Муниципального учреждения «Стадион «Спартак» города Галича Костромской области (Приложение № 11);

- 25 метров от Муниципального учреждения «Спортивный комплекс «Юбилейный» города Галича Костромской области (Приложение № 12);
- 25 метров от Муниципального учреждения «Физкультурно-оздоровительный комплекс «Юность» города Галича Костромской области (Приложение № 5);
- 100 метров от Областного государственного бюджетного образовательного учреждения среднего профессионального образования «Галичский аграрный техникум» ( Приложение № 13);
- 100 метров от Областного государственного бюджетного образовательного учреждения среднего профессионального образования «Галичский индустриальный колледж» ( Приложение № 14);
- 100 метров от Областного государственного бюджетного образовательного учреждения среднего профессионального образования «Галичский педагогический колледж» (Приложение № 15);
- 50 метров от Областного государственного бюджетного учреждения здравоохранения «Галичская окружная больница» (Приложение № 16);
- 50 метров от Инфекционного отделения областного государственного бюджетного учреждения здравоохранения «Галичская окружная больница» ( Приложение № 17);
- 50 метров от Отделения скорой медицинской помощи областного государственного бюджетного учреждения здравоохранения «Галичская окружная больница» ( Приложение № 18);
- 50 метров от Стоматологического кабинета областного государственного бюджетного учреждения здравоохранения «Галичская окружная больница» ( Приложение № 10);
- 50 метров от Отделения гемодиализа частного учреждения «Медицинская организация Нифрологический экспертный совет» ( Приложение № 19);
- 50 метров от Стоматологического кабинета общества с ограниченной ответственностью «Дентал Мед-Сервис» ( Приложение № 20);
- 50 метров от Стоматологического кабинета общества с ограниченной ответственностью «Медея» ( Приложение № 20);
- 50 метров от Стоматологического кабинета общества с ограниченной ответственностью «Дантист» ( Приложение № 5 )
- 50 метров от Филиала ОАО «РЖД» Северная региональная дирекция железнодорожных вокзалов-вокзал «Галич» (Приложение № 21);
- 50 метров от площади Революции (в период проведения массовых мероприятий) (Приложение № 22);
- 50 метров от парка культуры и отдыха города Галича ( в период проведения массовых мероприятий) (Приложение № 23).

2. Расчет расстояний прилегающих территорий производится по пешеходной зоне от входа для посетителей в здание (строение, сооружение), в котором расположены организации указанные в пункте 1 настоящего Постановления, до входа для посетителей в стационарный торговый объект или объект общественного питания, где осуществляется розничная продажа алкогольной продукции.

3. Признать утратившими силу постановления администрации городского округа от 12.02.2013 г. № 111 «Об определении на территории городского округа границ прилегающих к некоторым организациям и объектам территорий, на которых не допускается розничная продажа алкогольной продукции», от 18.06.2013 г. № 539 «О внесении изменений в постановление администрации городского округа от 12.02.2013 г. № 111 «Об определении на территории городского округа границ прилегающих к некоторым организациям и объектам территорий, на которых не допускается розничная продажа алкогольной продукции».

4. Настоящее постановление подлежит официальному опубликованию и вступает в силу с 31 марта 2017 года.

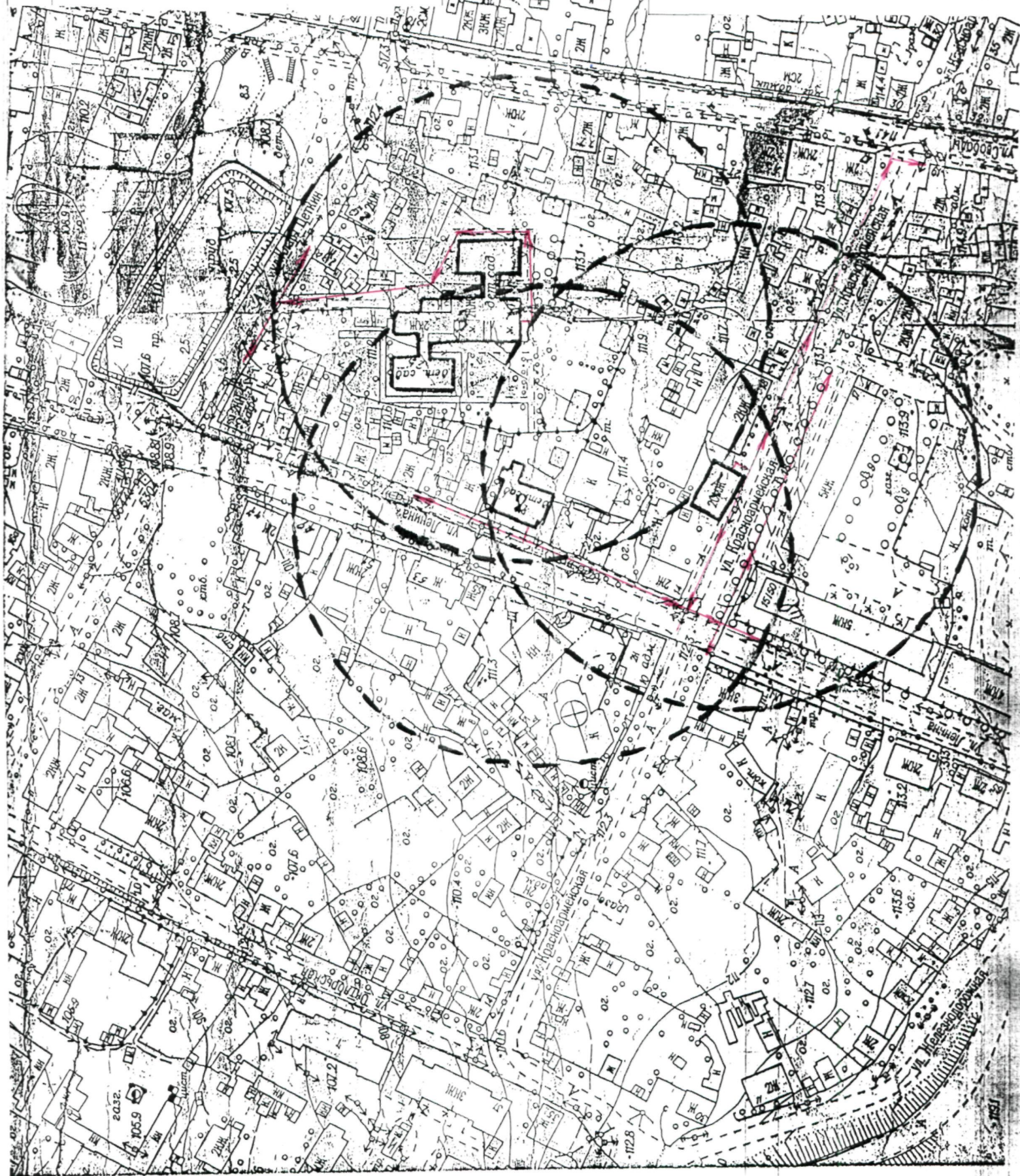
Глава городского округа

С.В. Сеницкий



1. МУДО «Детская художественная школа города Галича Костромской области», г. Галич, ул. Красноармейская, 16
2. МДОУ «Детский сад №1 для детей раннего возраста города Галича Костромской области», г. Галич, ул. Ленина, 42
3. МДОУ «Центр развития ребенка-детский сад № 13» города Галича Костромской области, г. Галич, ул. Клары Цеткин, 25

Приложение № 1  
к постановлению администрации  
городского округа  
от «17» 03 2017 г. № 34





1. МДОУ Детский сад № 6 города Галича  
Костромской области, ул. Луначарского,  
39

Приложение № 2  
к постановлению администрации  
городского округа  
от «17» марта 2017 г. № 132





1. МДОУ «Детский сад № 7 компенсирующего вида города Галича Костромской области», г. Галич, ул. Свободы, 25
2. МУДО «Детская музыкальная школа городского округа-город Галич Костромской области», г. Галич, ул. Свободы, 23
3. МОУ «Средняя общеобразовательная школа № 4 им. Ф.Н. Красовского города Галича Костромской области», г. Галич, ул. Советская, 1
4. МУДО «Детская юношеская спортивная школа горда Галича Костромской области», г. Галич, ул. Свободы, 14 «б»

Приложение № 3  
к постановлению администрации  
городского округа  
от «14» 03 2017 г. №132





1. МДОУ Детский сад № 8 города Галича  
Костромской области, г. Галич, ул.  
Леднева, 52

Приложение № 4  
к постановлению администрации  
городского округа  
от «17» 03 2017 г. № 132





1. МДОУ «Детский сад №10 города Галича Костромской области», г. Галич, ул. Пушкина, 13
2. МУ «Физкультурно-оздоровительный комплекс «Юность», г. Галич, ул. Пушкина, 6
3. ООО «Дантист» стоматологический кабинет, г. Галич, ул. Калинина, 29

Приложение № 5  
к постановлению администрации  
городского округа  
от «14» 03 2017 г. № 132





Приложение № 6  
к постановлению администрации  
городского округа  
от «14» 03 2017 г. № 132

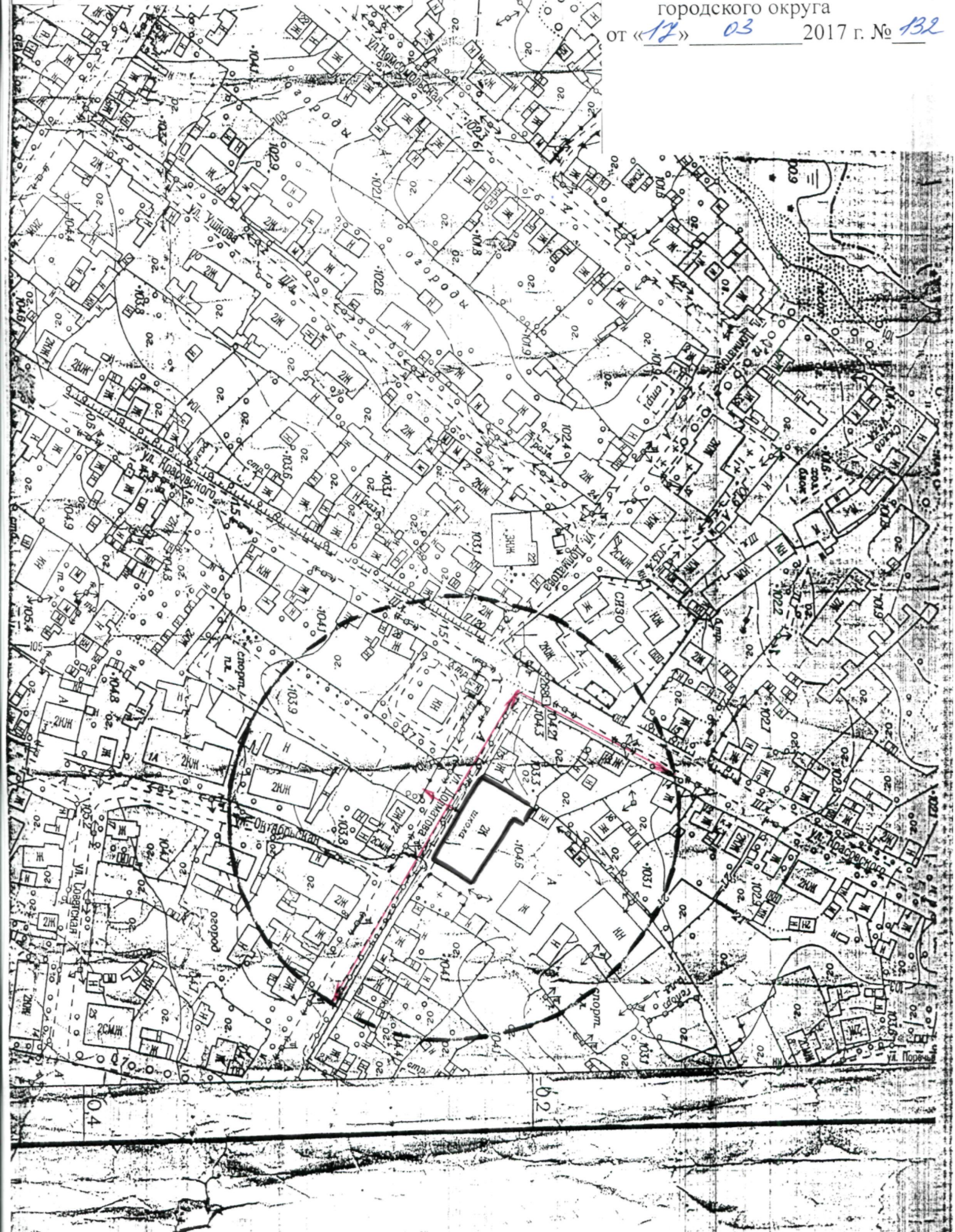


- |    |  |
|----|--|
| 1. | МДОУ «Детский сад № 12 «Светлячок» города Галича Костромской области», г. Галич, ул. Калинина, 34 «а»                                    |
| 2. | МДОУ «Детский сад № 11 городского округа-город Галич Костромской области», г. Галич, ул. Калинина, 34                                    |
| 3. | МОУ «Муниципальная начальная общеобразовательная школа №7 городского округа-город Галич Костромской области», г. Галич, ул. Калинина, 13 |



1. МОУ Гимназия № 1 им. Л.И. Белова  
города Галича Костромской области, ул.  
Долматова, 13

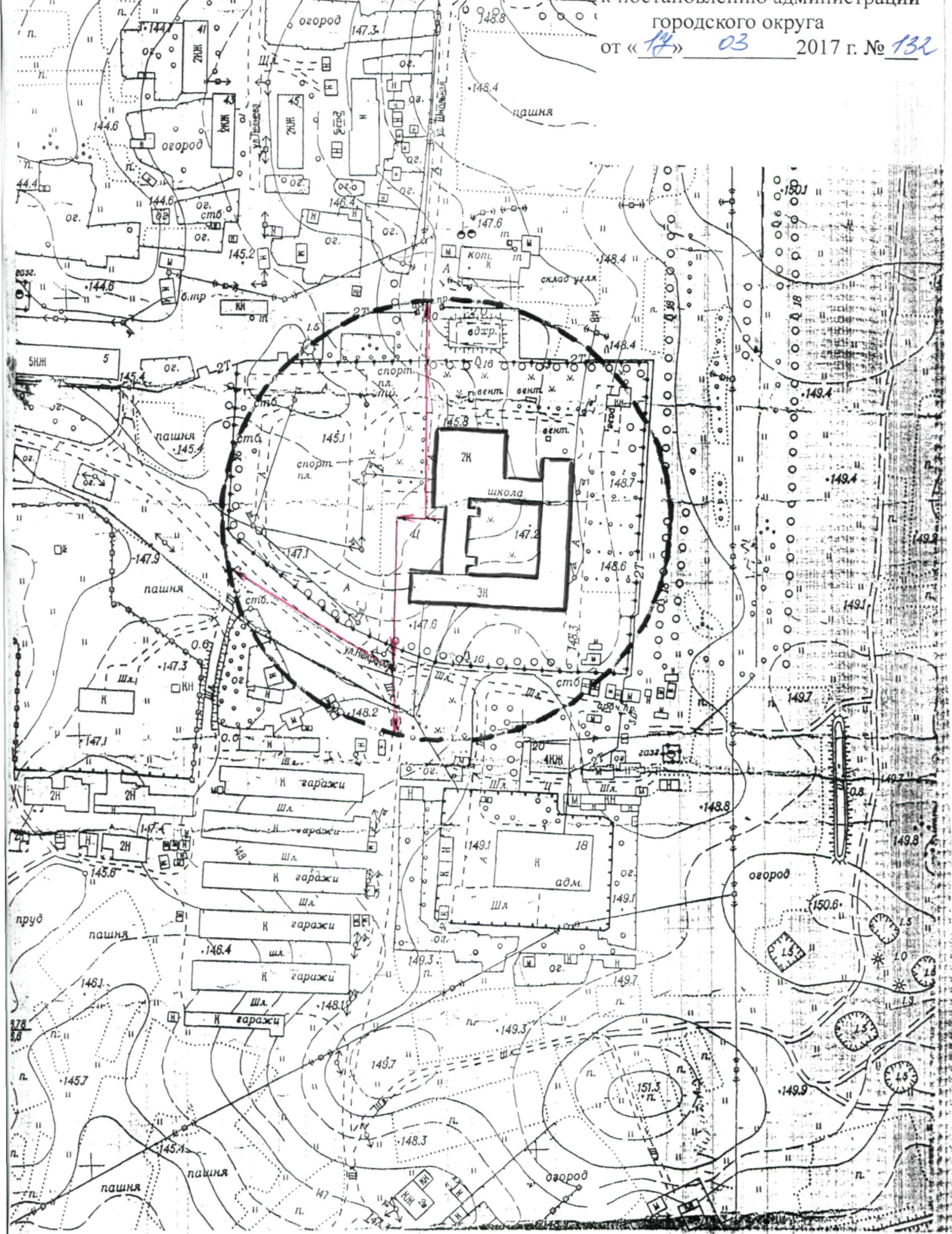
Приложение № 7  
к постановлению администрации  
городского округа  
от «12» 03 2017 г. № 132





1. МОУ Лицей № 3 города Галича  
Костромской области, г.Галич, ул.  
Школьная, 7

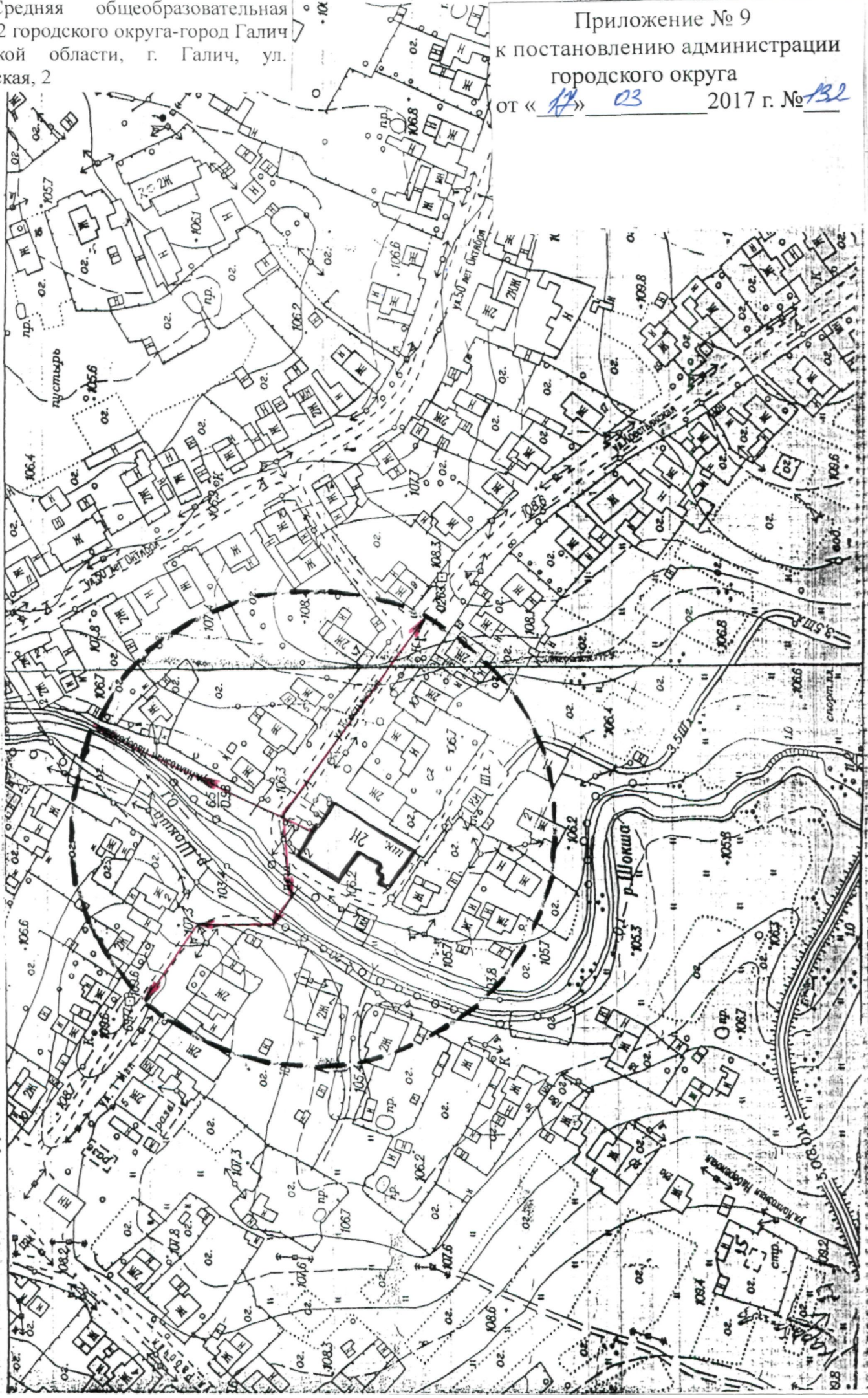
Приложение № 8  
к постановлению администрации  
городского округа  
от «14» 03 2017 г. № 132





1. МОУ Средняя общеобразовательная школа № 2 городского округа-город Галич Костромской области, г. Галич, ул. Крестьянская, 2

Приложение № 9  
к постановлению администрации  
городского округа  
от « 17 » 03 2017 г. № 132





1. МОУДОД «Дом детства и юношества» города Галича, Костромской области, г. Галич, ул. Леднева, 2
2. Стоматологический кабинет ОГБУЗ «Галичская окружная больница», г. Галич, ул. Леднева, 4

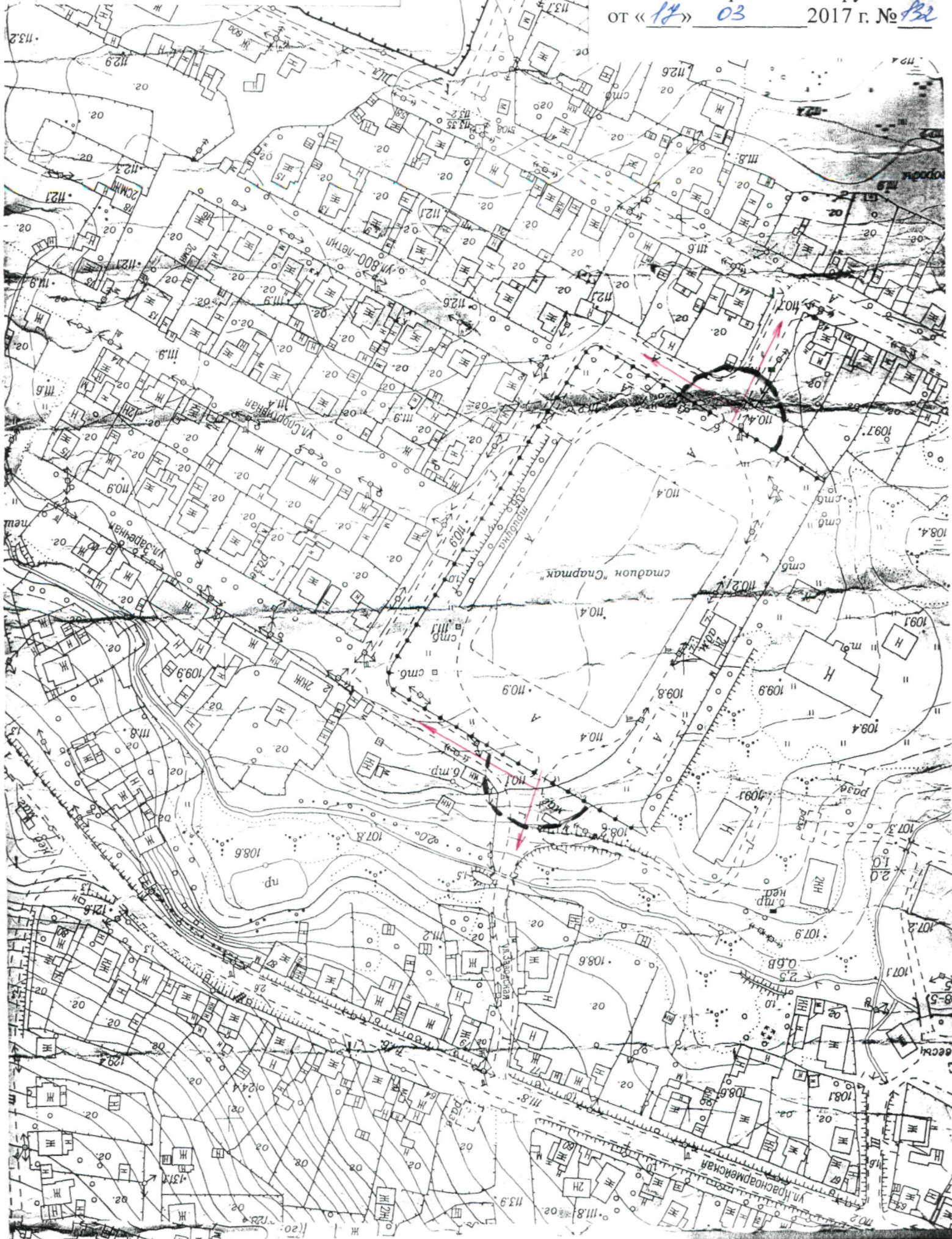
Приложение № 10  
к постановлению администрации  
городского округа  
от «14» 03 2017 г. № 132





1. МУ «Стадион «Спартак» города Галича  
Костромской области, г. Галич, ул.  
Вокзальная, 42 «а»

Приложение № 11  
к постановлению администрации  
городского округа  
от «18» 03 2017 г. № 32













1. ОГБОУ СПО «Галицкий  
индустриальный колледж», г. Галич, ул.  
Гладышева, 71

Приложение № 14  
к постановлению администрации  
городского округа  
от «17» 03 2017 г. № 132

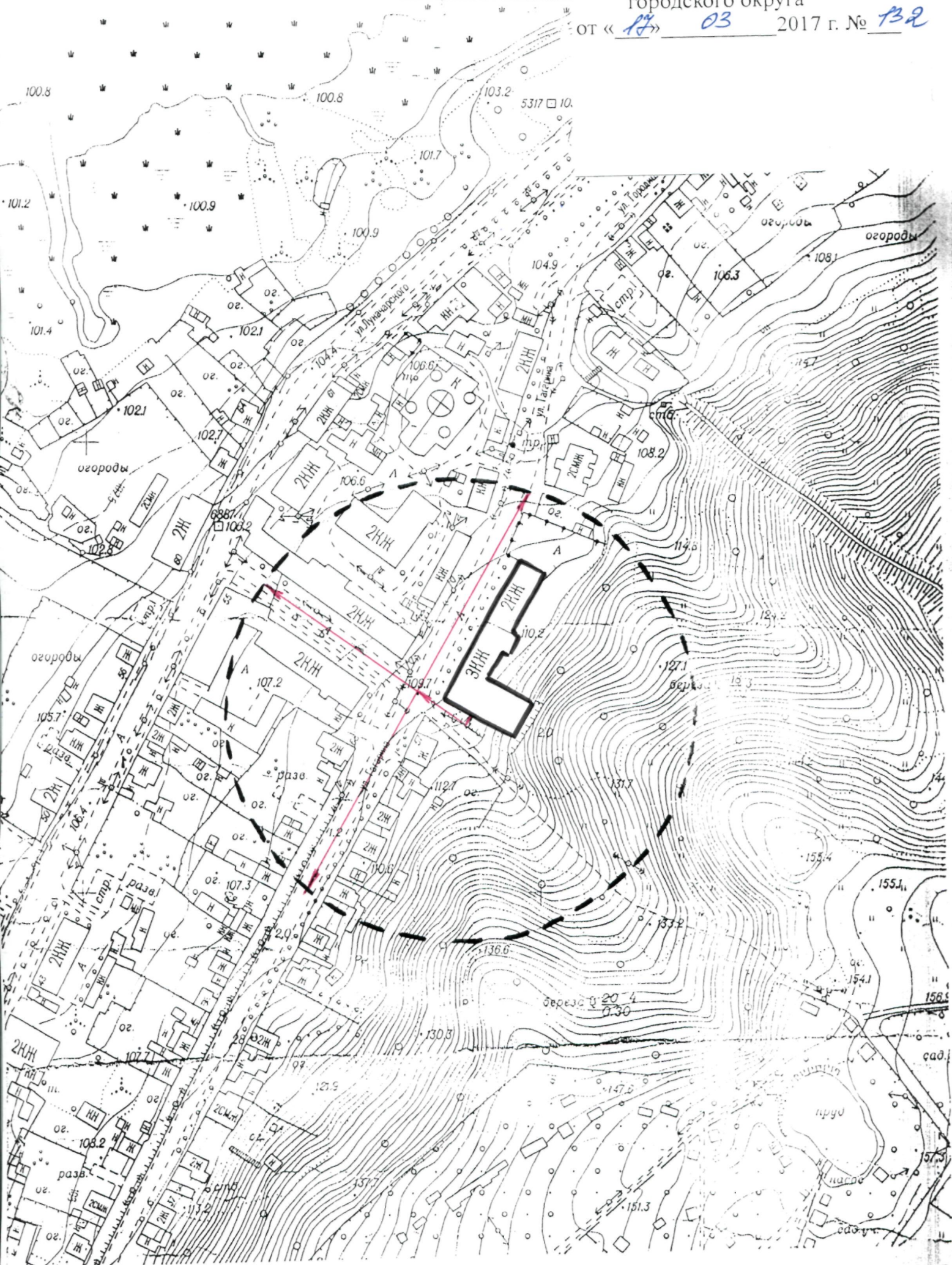




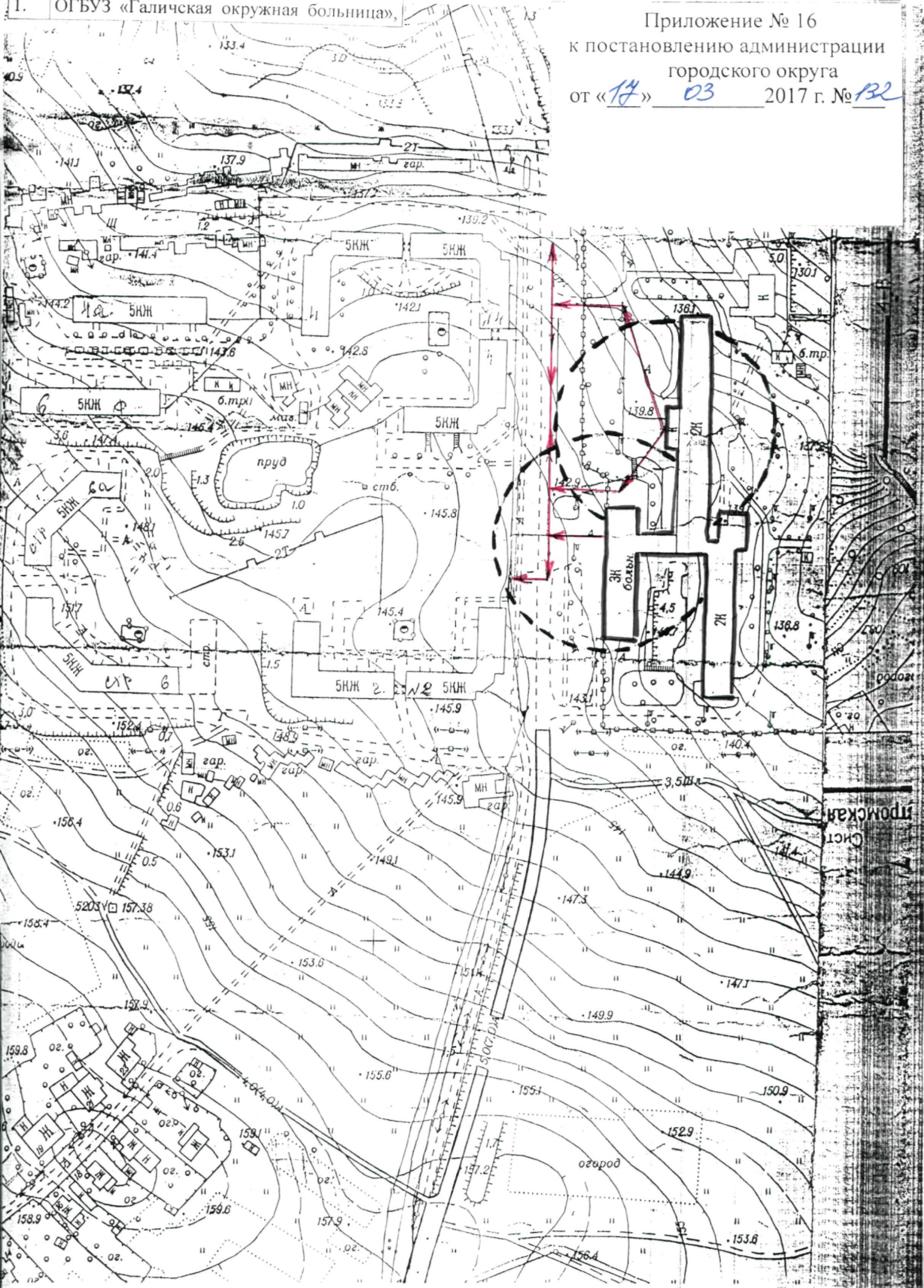
1. ОГБОУ СПО «Галицкий педагогический колледж», г. Галич, ул. Гагарина, 57 «а»

0 8

Приложение № 15  
к постановлению администрации  
городского округа  
от « 17 » 03 2017 г. № 132









1. Инфекционное отделение ОГБУЗ  
«Галичская окружная больница», г. Галич,  
ул. Гладышева, 85





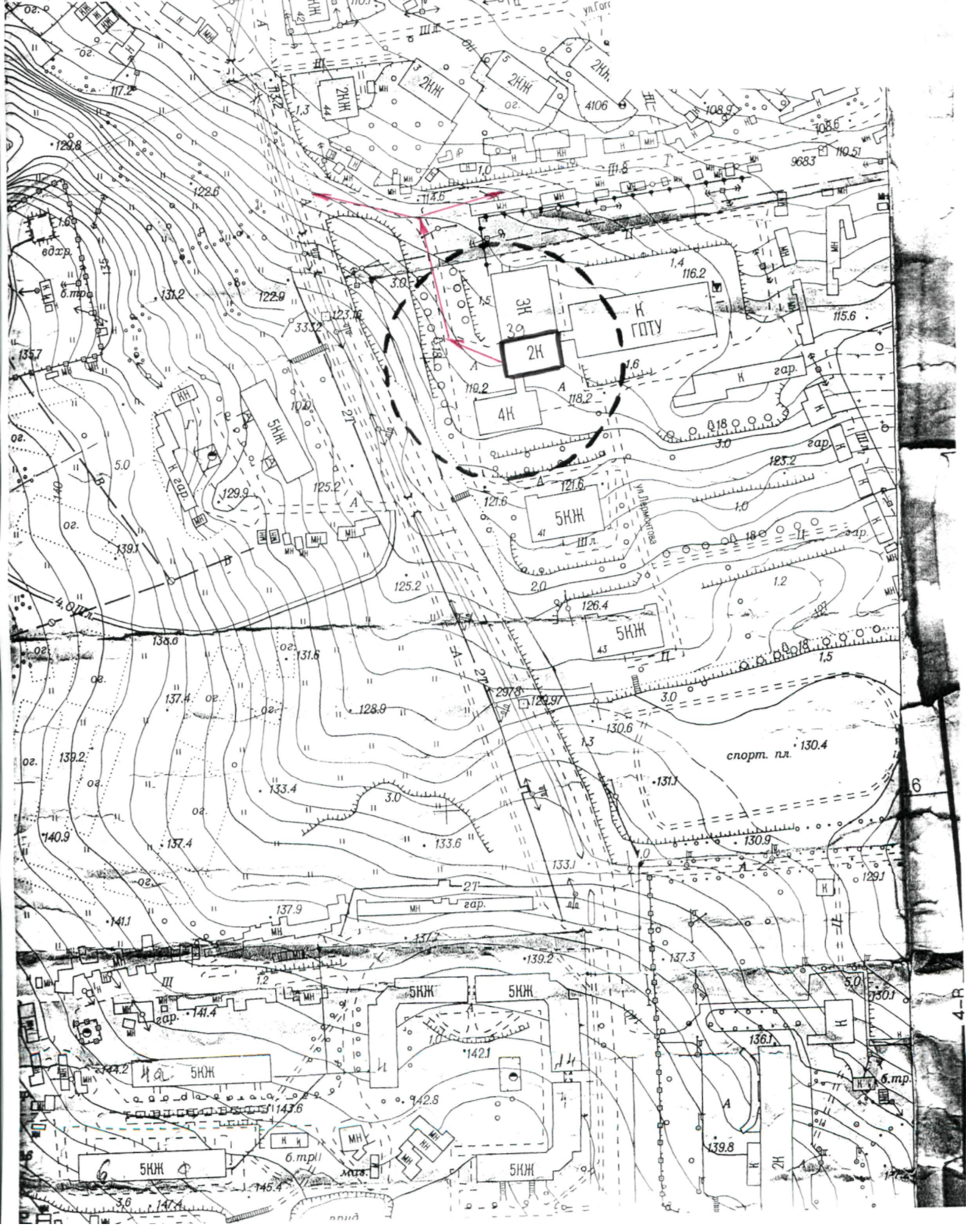
1. Отделение скорой медицинской помощи  
ОГБУЗ «Галичская окружная больница»,  
г. Галич, ул. Костромское шоссе, 23

Приложение № 18  
к постановлению администрации  
городского округа  
от «14» 03 2017 г. № 132





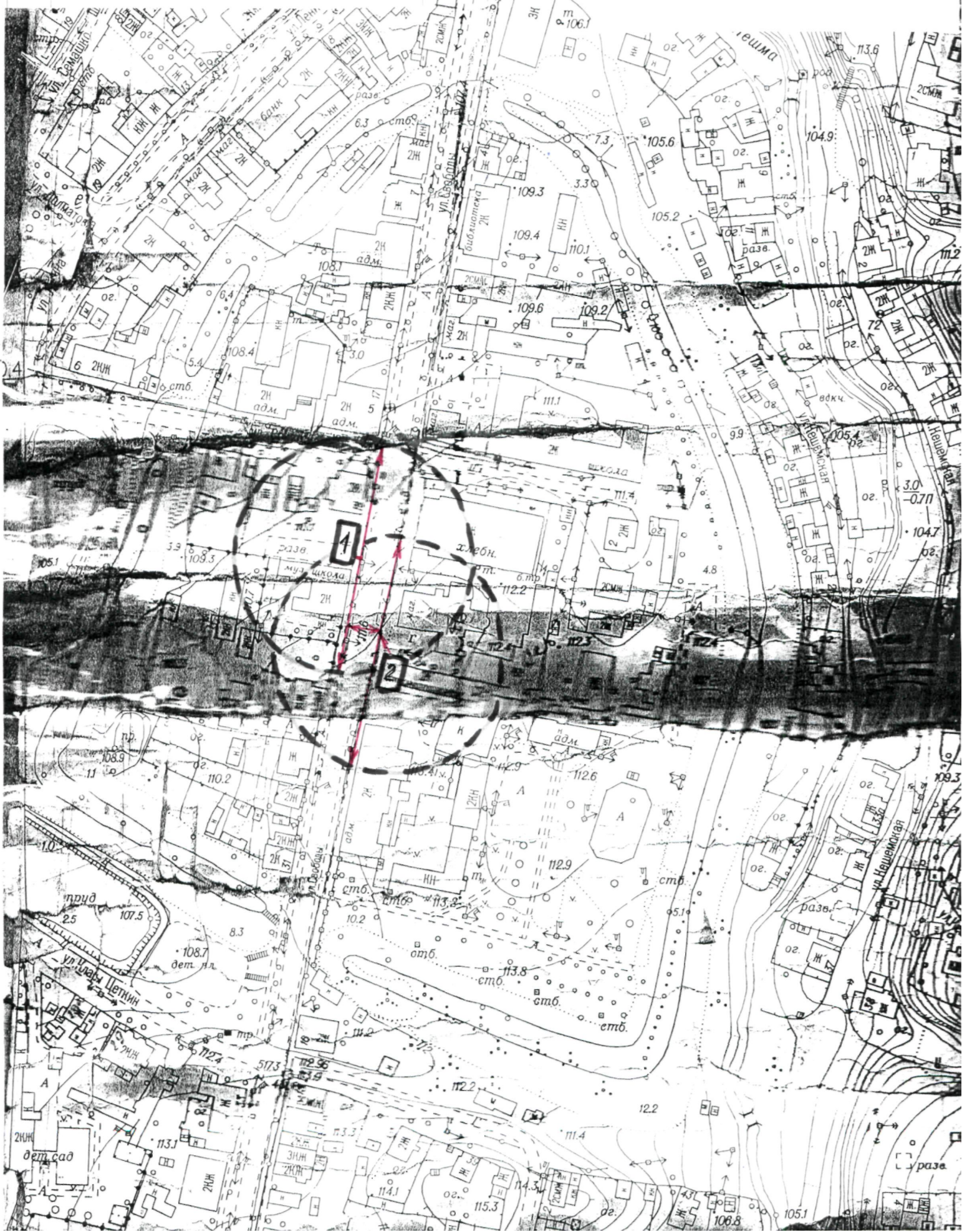
1. Отделение гемодиализа частного учреждения «Медицинская организация Нирфрологический экспертный совет», г. Галич, ул. Лермонтова, 39





1. ООО «Дентал Мед-Сервис» стоматологический кабинет, г. Галич, ул. Свободы, 21
2. ООО «Медея» стоматологический кабинет, г. Галич, ул. Свободы, 14 «а»

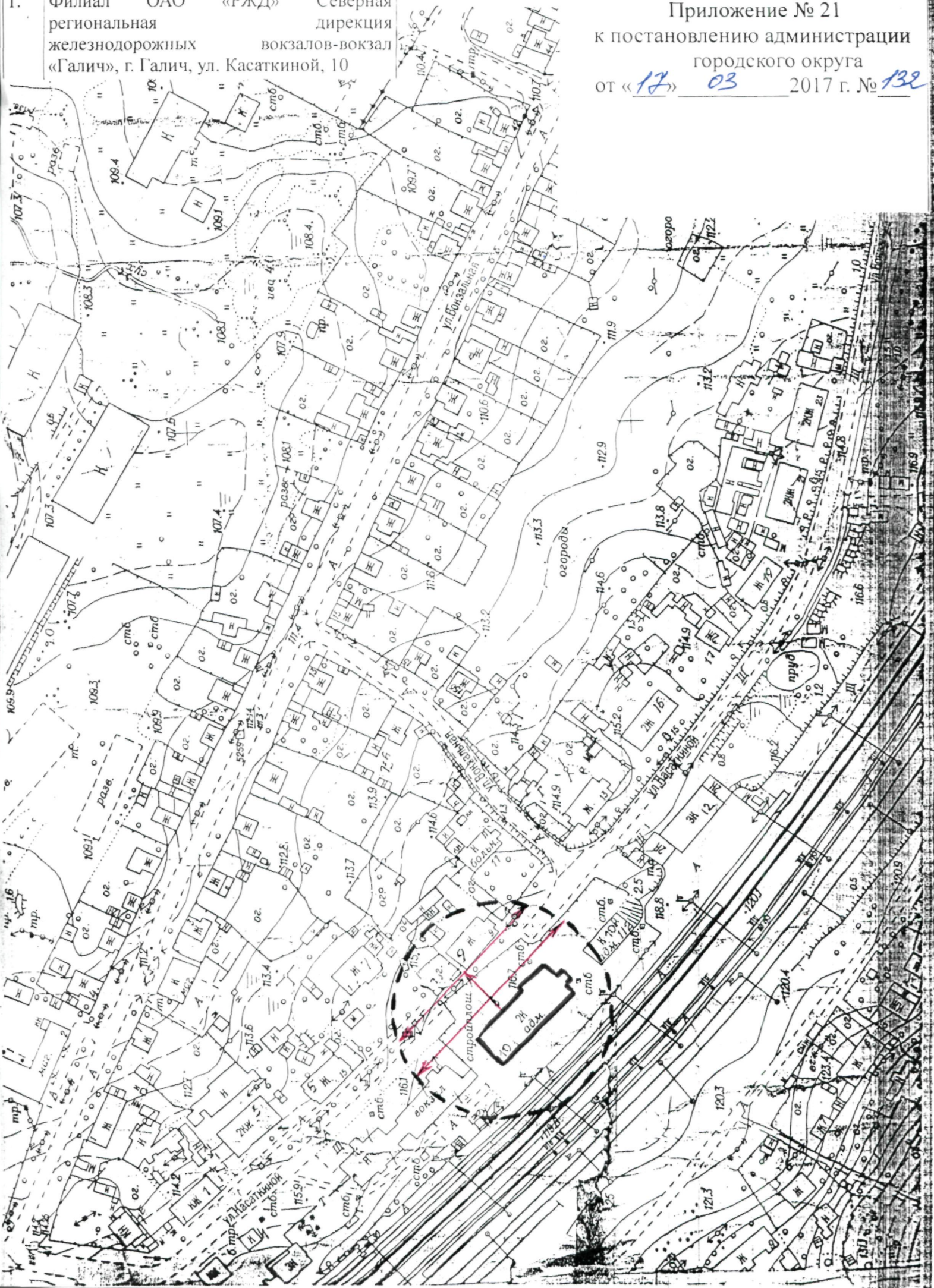
Приложение № 20  
к постановлению администрации  
городского округа  
от «14» 03 2017 г. № 132





1. Филиал ОАО «РЖД» Северная региональная железнодорожных вокзалов-вокзал «Галич», г. Галич, ул. Касаткиной, 10

Приложение № 21 к постановлению администрации городского округа от «17» 03 2017 г. № 132





1. Площадь Революции г. Галича

Приложение № 22  
к постановлению администрации  
городского округа  
от «14» 03 2017 г. № 132





1. Парк культуры и отдыха, г. Галич, ул. Свободы

Приложение № 23  
к постановлению администрации  
городского округа  
от « 14 » 03 2017 г. № 132

